

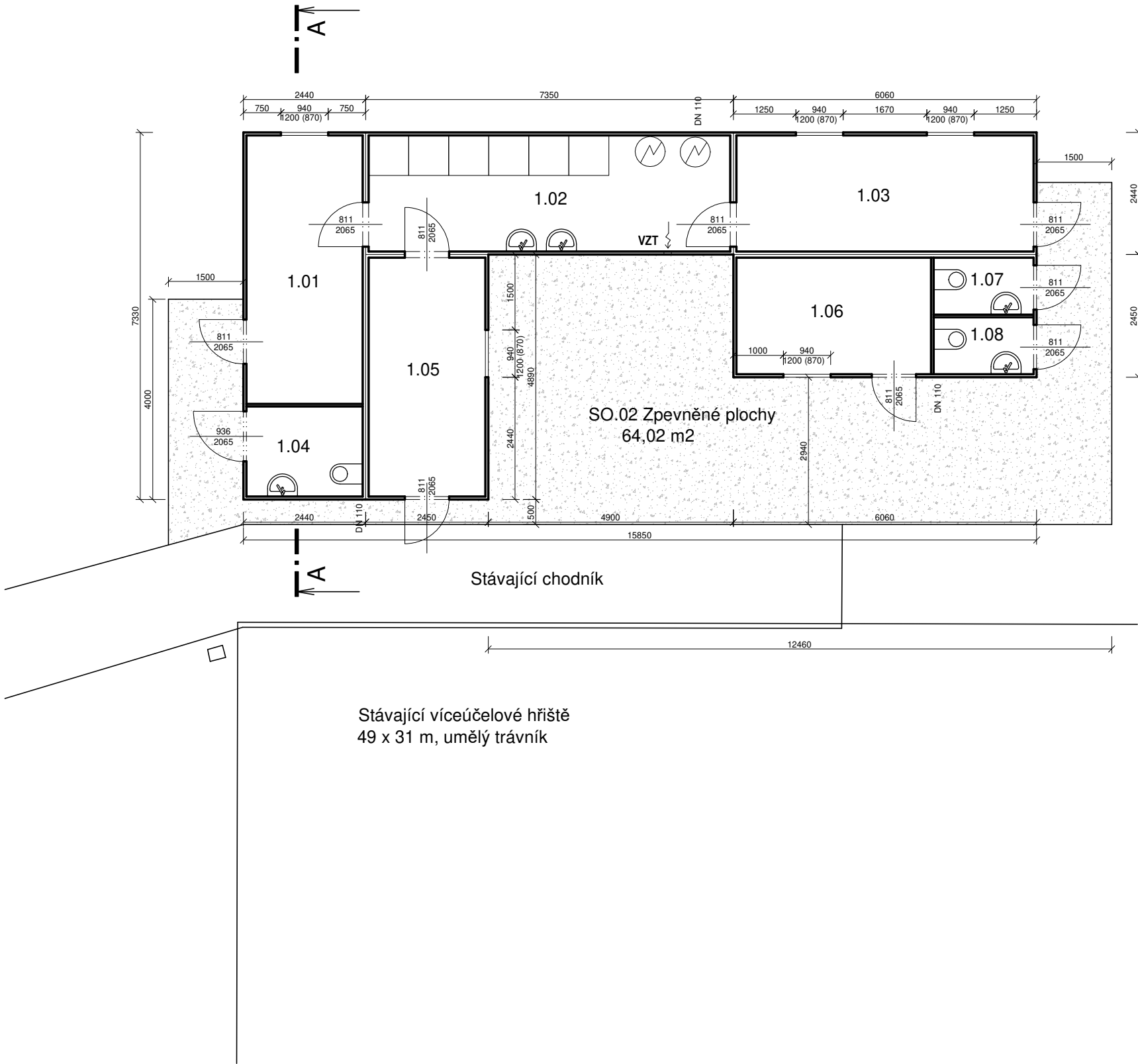
Stavební objekty:

SO.01 Zázemí víceúčelového hřiště

SO.02 Zpevněné plochy

Legenda místností							
Č. místnosti	Účel místnosti	Plocha (m²)	Podlaha	Stěny	Strop	Výška míst. (m)	Poznámka
1.01	Šatna hráčů	12,5	PVC	potahovaná DTD, dekor bílý	plech, barva bílá	2,54	
1.02	Sprchy	16,8	PVC (antiskluz)	pozinkovaný plech, barva bílá	plech, barva bílá	2,54	
1.03	Šatna hráčů	13,8	PVC	potahovaná DTD, dekor bílý	plech, barva bílá	2,54	
1.04	WC	4,2	PVC (antiskluz)	pozinkovaný plech, barva bílá	plech, barva bílá	2,54	
1.05	Šatna rozhodčího	11,1	PVC	potahovaná DTD, dekor bílý	plech, barva bílá	2,54	
1.06	Sklad sportovního nářadí	9,1	PVC	potahovaná DTD, dekor bílý	plech, barva bílá	2,54	
1.07	WC	2,3	PVC (antiskluz)	pozinkovaný plech, barva bílá	plech, barva bílá	2,54	
1.08	WC	2,3	PVC (antiskluz)	pozinkovaný plech, barva bílá	plech, barva bílá	2,54	

72,1



Pozn.:  
Jedná se o kontejnery, jejichž stěny jsou tvořeny stěnovými panely tl. min. 70 mm s vloženou izolací z minerálních vláken, s vnějším opláštěním lakovaným Zn plechem barvy tmavě šedé.  
Dodavatel kontejnerů doloží certifikát pro možnost jejich využití jako výrobku plnicího funkci stavby pro daný účel.

Z2	Úprava tabulky legendy místností	19.8.2025	Dvořák
Z1	Změna barvy kontejnerů na tmavě šedou	6.5.2025	Komendová
Index	Popis změny	Datum	Provedl

Vedoucí projektant: Ing. arch. Miroslav Dvořák		<div>Projektant :</div> <div><div><div><div></div></div><div>DELTA projekt</div></div><div>DELTA projekt s.r.o. Havlíčková nám.104/I 38001 Dačice IČ: 251 60 150 DIČ: CZ25160150</div></div>	
Vypracoval: Ing. arch. Eva Komendová			
Investor: Obec Volfířov Volfířov 42, 38001 Dačice			
Akce:	Stavba zázemí víceúčelového hřiště ve Volfířově	Zak. č.: 13 08 / 2024	Kopie:
		Datum: 6.5.2025	
		Stupeň: DSP	
Část:	D. Dokumentace objektu	Místo: Volfířov	Kopie:  <